

平成21年度 よりよい学校をめざして(学校アンケート集計結果)

A:よくあてはまる B:ややあてはまる C:あまりあてはまらない D:まったくあてはまらない

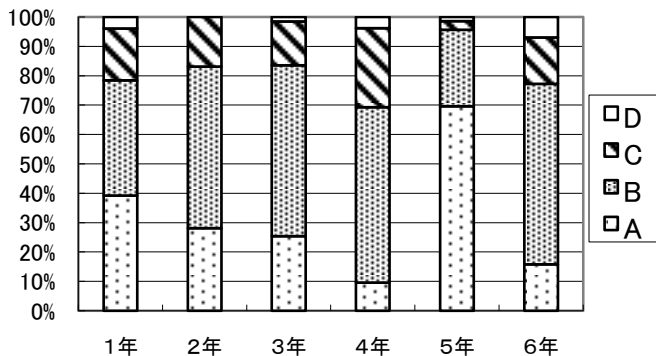
1. 子ども達は、よくあいさつをしている。

| | 1年 | 2年 | 3年 | 4年 | 5年 | 6年 |
|---|------|------|------|------|------|------|
| A | 39.2 | 28.1 | 25.4 | 9.6 | 69.6 | 15.8 |
| B | 39.2 | 55.1 | 58.2 | 59.6 | 26.1 | 61.4 |
| C | 17.6 | 16.9 | 14.9 | 26.9 | 2.9 | 15.8 |
| D | 3.9 | 0.0 | 1.5 | 3.8 | 1.4 | 7.0 |

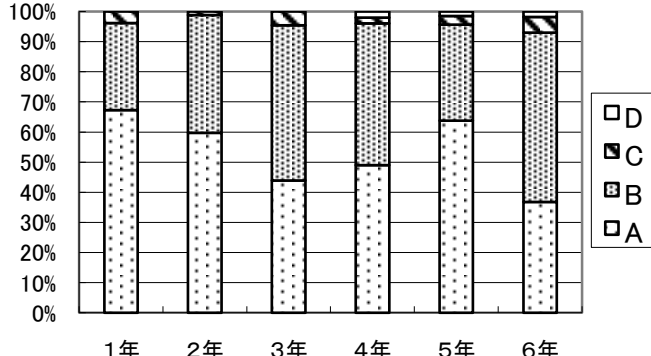
2. 子ども達は、時間を守って行動している。

| | 1年 | 2年 | 3年 | 4年 | 5年 | 6年 |
|---|------|------|------|------|------|------|
| A | 67.3 | 59.8 | 43.9 | 49.0 | 63.8 | 36.8 |
| B | 28.8 | 39.1 | 51.5 | 47.1 | 31.9 | 56.1 |
| C | 3.8 | 1.1 | 4.5 | 2.0 | 2.9 | 5.3 |
| D | 0.0 | 0.0 | 0.0 | 2.0 | 1.4 | 1.8 |

1. 学校では、子ども達は、よくあいさつをしている。



2. 学校では、子ども達は、時間を守って行動している。



本校ではめざす児童像の一つに「あいさつをする子ども」を盛り込んで学校をあげて取り組んでいます。そのため授業前後の挨拶はもちろん、様々な場面でいろいろな挨拶があることを指導しています。また、毎週木曜日にはクラスごとに挨拶運動に取り組んでいます。その結果、少しずつ挨拶する習慣も身につくにつあります。しかし、まだまだ定着していない児童も多いようです。今後も、根気強く、あいさつが進んでできる子どもを

「よくあてはまる」「ややあてはまる」という回答が多く、全学年で過半数を超えています。特に「ややあてはまる」と回答していただいた方が多くいます。子ども達も、時間を守って行動する姿勢が身についているようです。これも普段から指導している成果であると感じています。今後もすべての子どもがどんな時でも時間を守って行動できるように指導していきたいと思ひます。

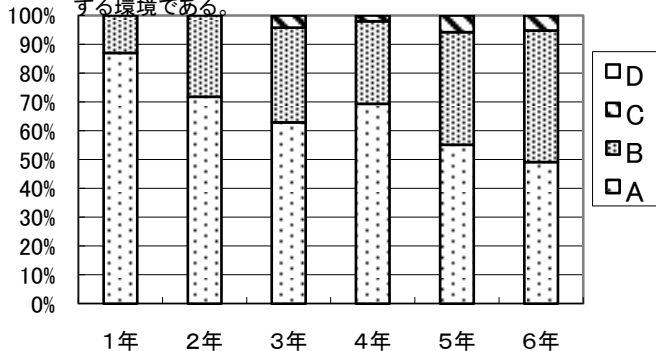
3. 教室内や廊下の整理がよくできており、学習する環境である。

| | 1年 | 2年 | 3年 | 4年 | 5年 | 6年 |
|---|------|------|------|------|------|------|
| A | 87.0 | 71.7 | 62.9 | 69.4 | 55.1 | 49.1 |
| B | 13.0 | 28.3 | 32.9 | 28.6 | 39.1 | 45.6 |
| C | 0.0 | 0.0 | 4.3 | 2.0 | 5.8 | 5.3 |
| D | 0.0 | 0.0 | 0.0 | 0.0 | 0.0 | 0.0 |

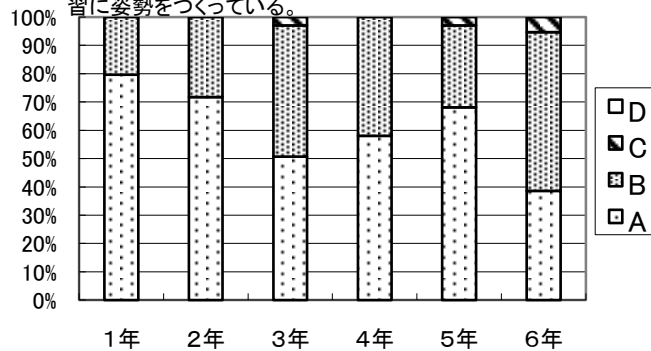
4. 子ども達は、机の上の整理整頓を心がけ学習に向かう姿勢をつくっている。

| | 1年 | 2年 | 3年 | 4年 | 5年 | 6年 |
|---|------|------|------|------|------|------|
| A | 79.6 | 71.7 | 50.7 | 58.0 | 68.1 | 38.6 |
| B | 20.4 | 28.3 | 46.4 | 42.0 | 29.0 | 56.1 |
| C | 0.0 | 0.0 | 2.9 | 0.0 | 2.9 | 5.3 |
| D | 0.0 | 0.0 | 0.0 | 0.0 | 0.0 | 0.0 |

3. 学校は、教室内や廊下の整理がよくできており、学習する環境である。



4. 学校では、子ども達は、机の上の整理整頓を心がけ学習に姿勢をつくっている。



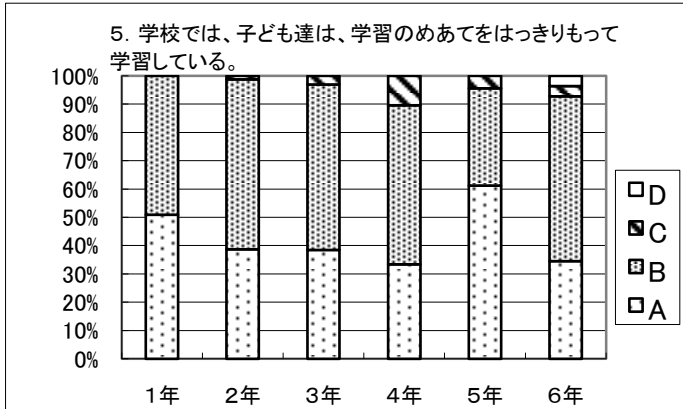
「よくあてはまる」「ややあてはまる」と肯定的に答えていただいた方が非常に多いことが分かります。とりわけ、「よくあてはまる」という回答が多かったことをうれしく思っています。しかし、日々の声かけをおろそかにすると自分たちの教室もあつという間に雑然としてしまいます。今後も、掲示物などを定期的に交換するなど学習環境の整備に努めていきたいと思ひます。

「よくあてはまる」「ややあてはまる」と肯定的に答えていただいた割合は全学年でした。整理整頓は、それが身についている児童とそうでない児童の差が多く、普段から気をつけて個別に声をかけていくことが必要です。今後も、すべての子どもが積極的に整理整頓を心がけ、学習に向かう姿勢をつくっていくように働きかけていきたいと思ひます。

A:よくあてはまる B:ややあてはまる C:あまりあてはまらない D:まったくあてはまらない

5. 子ども達は、学習のめあてをはっきりもって学習している。

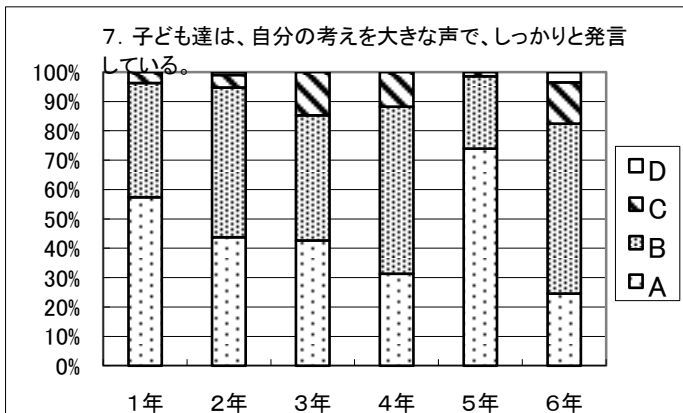
| | 1年 | 2年 | 3年 | 4年 | 5年 | 6年 |
|---|------|------|------|------|------|------|
| A | 50.9 | 38.8 | 38.5 | 33.3 | 61.2 | 34.5 |
| B | 49.1 | 60.0 | 58.5 | 56.3 | 34.3 | 58.2 |
| C | 0.0 | 1.3 | 3.1 | 10.4 | 4.5 | 3.6 |
| D | 0.0 | 0.0 | 0.0 | 0.0 | 0.0 | 3.6 |



子ども達に確かな学力を定着していくためには、子ども一人一人に学習のめあてをはっきりと持たせ、きめ細かい指導を行っていく必要があります。そのため、普段から黒板に学習のめあてを書いたり、授業後には目当てに沿った振り返りをさせたりしています。今後も、子ども達があてはまりもって学習できるように授業を工夫していきたいと思ひます。

7. 学校では、子ども達は、自分の考えを大きな声で、しっかりと発言している。

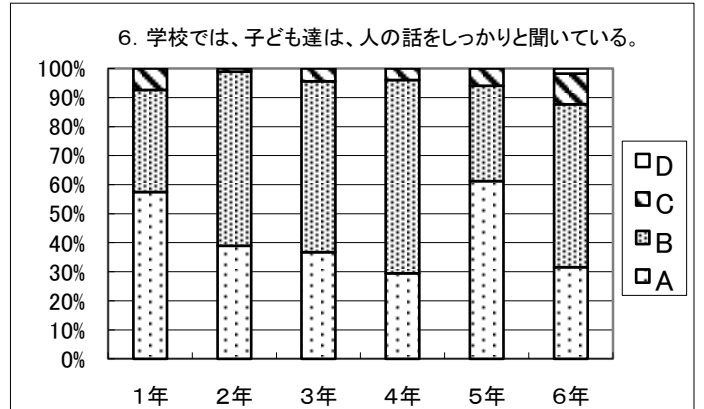
| | 1年 | 2年 | 3年 | 4年 | 5年 | 6年 |
|---|------|------|------|------|------|------|
| A | 57.4 | 43.8 | 42.6 | 31.4 | 73.9 | 24.6 |
| B | 38.9 | 51.0 | 42.6 | 56.9 | 24.6 | 57.9 |
| C | 3.7 | 4.2 | 14.7 | 11.8 | 1.4 | 14.0 |
| D | 0.0 | 1.0 | 0.0 | 0.0 | 0.0 | 3.5 |



考えを深めるためには、まず、自分の考えを持ち、それをみんなと交流することが大切です。そのため考えたことは、恥ずかしがらずに人前で発言することができるように、どのクラスも発言の話型について掲示物をはって日々、指導をしています。今後も、子ども達の発言力を鍛え、活発な意見交流ができるように授業を工夫していこうと思ひます。

6. 子ども達は、人の話をしっかりと聞いている。

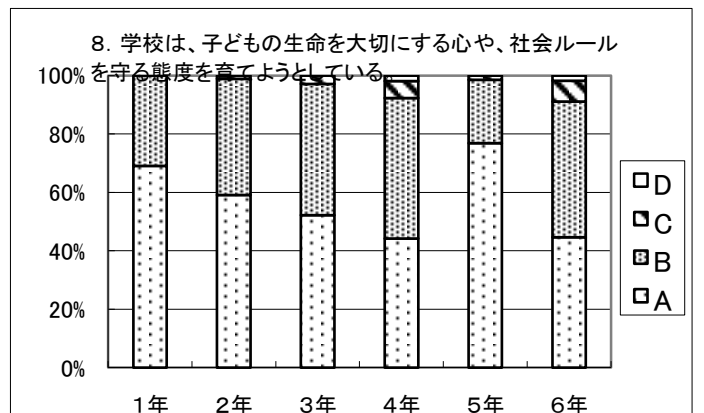
| | 1年 | 2年 | 3年 | 4年 | 5年 | 6年 |
|---|------|------|------|------|------|------|
| A | 57.4 | 38.9 | 36.8 | 29.4 | 61.2 | 31.6 |
| B | 35.2 | 60.0 | 58.8 | 66.7 | 32.8 | 56.1 |
| C | 7.4 | 1.1 | 4.4 | 3.9 | 6.0 | 10.5 |
| D | 0.0 | 0.0 | 0.0 | 0.0 | 0.0 | 1.8 |



学校では、「聞く」「話す」「書く」といった基礎的・基本的な力を大切にしています。そのため、日頃から子ども達に「聞く」ことの大切さを指導し、聞いたことから感想を持ち、それをみんなに話したり、書いたりということを行っています。結果をみると「ややあてはまる」が「よくあてはまる」を上回っています。今後も、聞く態度の育成に努めています。

8. 学校は、子どもの生命を大切にする心や、社会ルールを守る態度を育てようとしている。

| | 1年 | 2年 | 3年 | 4年 | 5年 | 6年 |
|---|------|------|------|------|------|------|
| A | 69.1 | 59.1 | 52.2 | 44.2 | 76.8 | 44.6 |
| B | 30.9 | 39.8 | 44.9 | 48.1 | 21.7 | 46.4 |
| C | 0.0 | 1.1 | 2.9 | 5.8 | 1.4 | 7.1 |
| D | 0.0 | 0.0 | 0.0 | 1.9 | 0.0 | 1.8 |

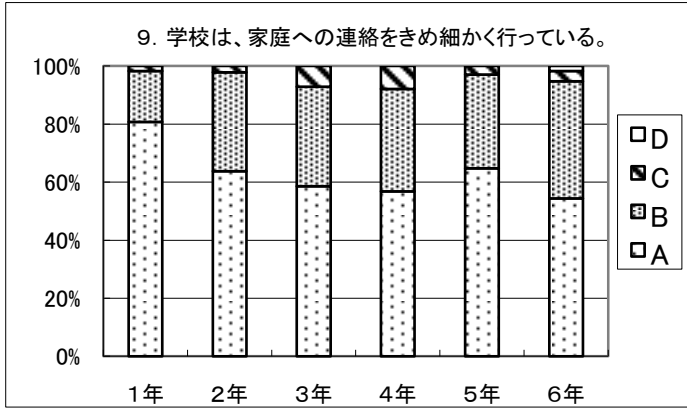


「よくあてはまる」「ややあてはまる」と肯定的に答えていただいた方がどの学年も90%以上でした。学校では、参観日には必ず1回は保護者の方々に道徳の授業を公開しています。また、授業内容を工夫するだけでなく、普段から機会を捉えては子ども達に指導したりすることで子ども達の規範意識を高めています。

A:よくあてはまる B:ややあてはまる C:あまりあてはまらない D:まったくあてはまらない

9. 学校は、家庭への連絡をきめ細かく行っている。

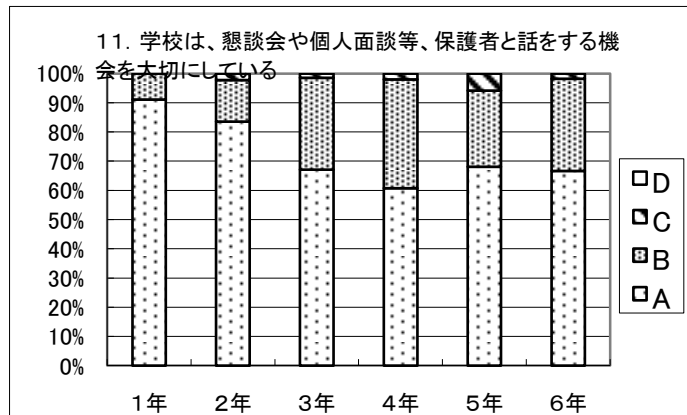
| | 1年 | 2年 | 3年 | 4年 | 5年 | 6年 |
|---|------|------|------|------|------|------|
| A | 80.7 | 63.7 | 58.6 | 56.9 | 64.7 | 54.4 |
| B | 17.5 | 34.1 | 34.3 | 35.3 | 32.4 | 40.4 |
| C | 1.8 | 2.2 | 7.1 | 7.8 | 2.9 | 3.5 |
| D | 0.0 | 0.0 | 0.0 | 0.0 | 0.0 | 1.8 |



学校では、保護者の皆さんに、学級懇談会や学年だより、保健だより、校長だより、学校だより、ホームページなどを通して情報を提供しています。今回のアンケートでは、おおむね「あてはまる」と答えていただきましたが「まったくあてはまらない」という回答も何件もあり、今後も現在ある方法や内容を充実させ、状況に応じて、できる限りの情報発信に努めています。

11. 学校は、懇談会や個人面談等、保護者と話す機会を大切にしている。

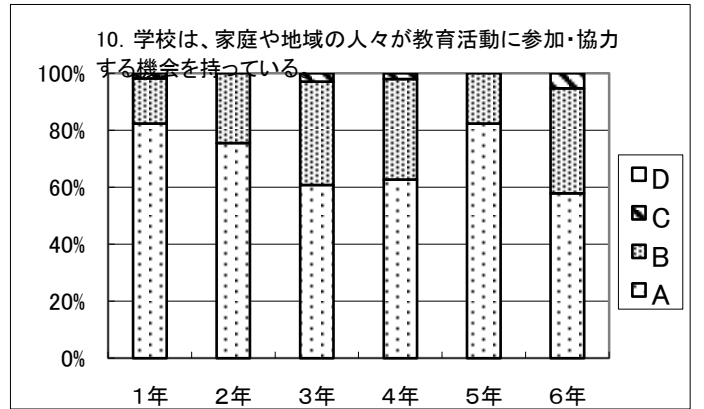
| | 1年 | 2年 | 3年 | 4年 | 5年 | 6年 |
|---|------|------|------|------|------|------|
| A | 91.1 | 83.5 | 67.1 | 60.8 | 68.1 | 66.7 |
| B | 8.9 | 14.3 | 31.4 | 37.3 | 26.1 | 31.6 |
| C | 0.0 | 2.2 | 1.4 | 2.0 | 5.8 | 1.8 |
| D | 0.0 | 0.0 | 0.0 | 0.0 | 0.0 | 0.0 |



一昨年度から、個人懇談会の回数を4回にし、また、今年度は夏休みに懇談会の日を二日とりました。そうすることで保護者の皆さんと話をしていく機会を増やしました。しかし、希望懇談会に参加して下さる保護者の皆さんは全体の三分の一ぐらいでした。どうすればより多くの方に参加していただくことができるか内容や進め方について一層工夫をしていき、より多

10. 学校は、家庭や地域の人々が教育活動に参加・協力する機会を持っている。

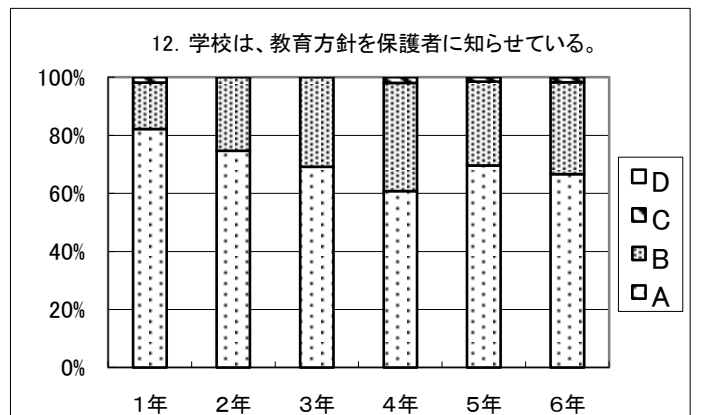
| | 1年 | 2年 | 3年 | 4年 | 5年 | 6年 |
|---|------|------|------|------|------|------|
| A | 82.5 | 75.6 | 60.9 | 62.7 | 82.4 | 57.9 |
| B | 15.8 | 24.4 | 36.2 | 35.3 | 17.6 | 36.8 |
| C | 1.8 | 0.0 | 2.9 | 2.0 | 0.0 | 5.3 |
| D | 0.0 | 0.0 | 0.0 | 0.0 | 0.0 | 0.0 |



学校ボランティアには、図書ボランティア、書写ボランティア、読み聞かせボランティアなど多くの方々に本校の教育活動に参加してもらっています。その他、生活科や総合的な学習、社会科の時間には、地域の方にゲストティーチャーとして協力をお願いしたりしております。今後もご協力の程よろしくお願いたします。

12. 学校は、教育方針を保護者に知らせている。

| | 1年 | 2年 | 3年 | 4年 | 5年 | 6年 |
|---|------|------|------|------|------|------|
| A | 82.1 | 74.7 | 69.1 | 60.8 | 69.6 | 66.7 |
| B | 16.1 | 25.3 | 30.9 | 37.3 | 29.0 | 31.6 |
| C | 1.8 | 0.0 | 0.0 | 2.0 | 1.4 | 1.8 |
| D | 0.0 | 0.0 | 0.0 | 0.0 | 0.0 | 0.0 |



「よくあてはまる」「ややあてはまる」と肯定的に答えていただいた方がどの学年も90%以上でした。年度当初に学習内容や進度を示した年間指導計画を配布しております。また、それはホームページや毎月の学年だよりに掲載してお知らせしておりますが、今後も内容を充実させ、情報発信に努めていきたいと考えております。